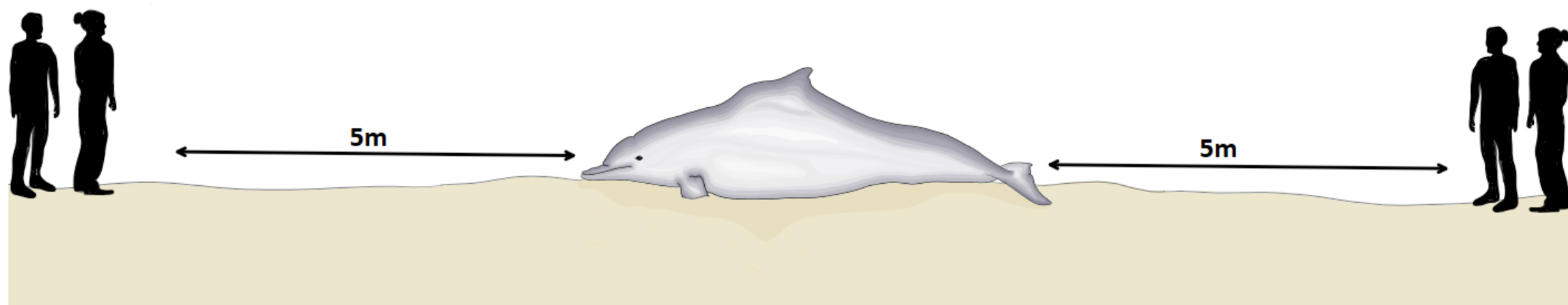


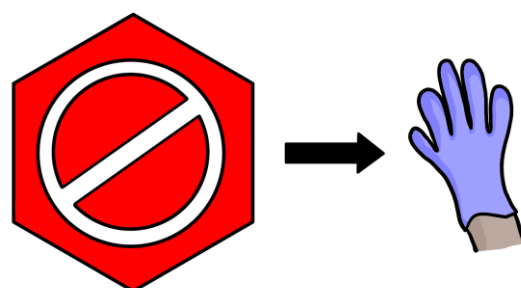
Protocole d'échantillonnage de base pour les mammifères marins échoués

1. Évaluation initiale

1. Utiliser les informations rapportées pour localiser la carcasse.
2. Maintenir le public à une distance de sécurité (minimum 5m).

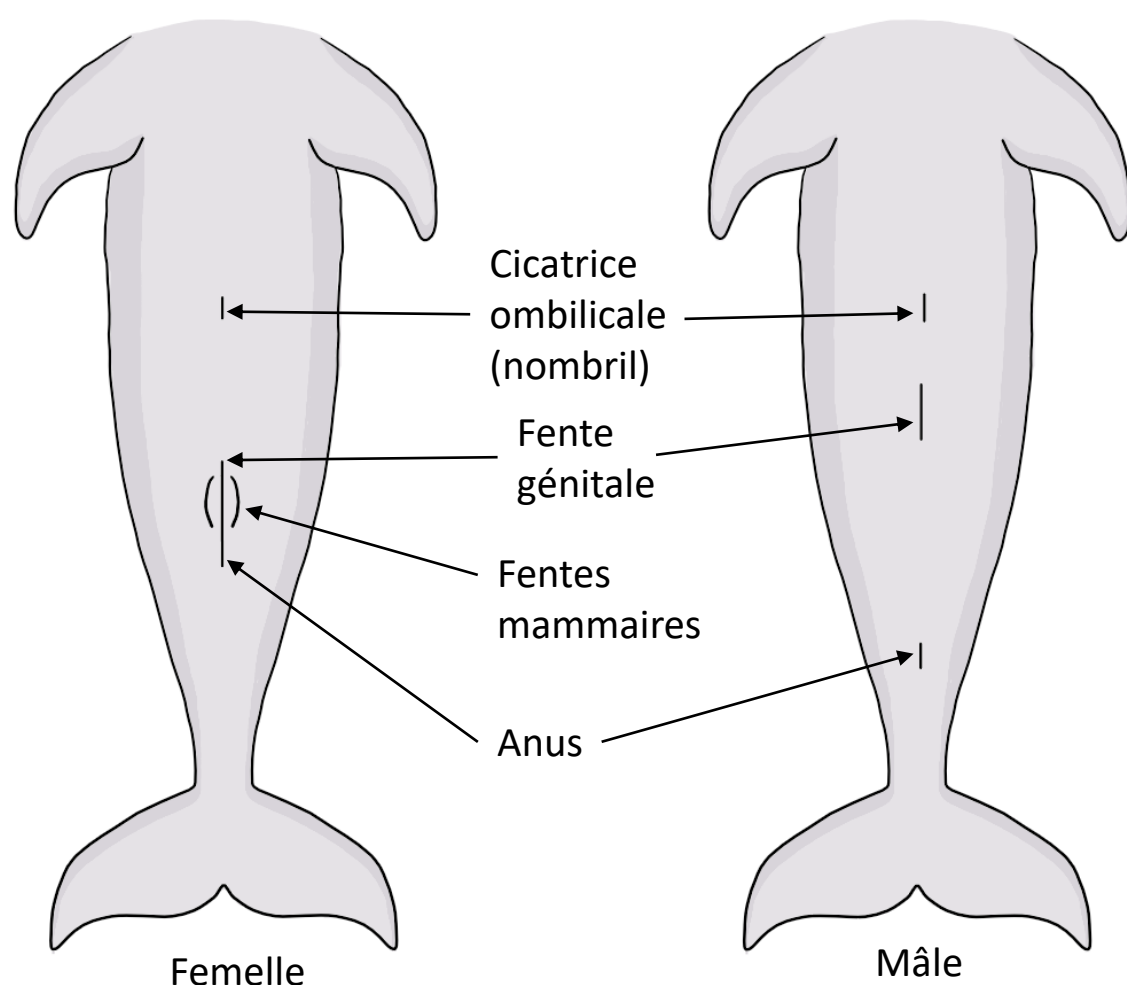


3. Évaluez la scène : Peut-on s'approcher sans danger ? L'animal est-il pris dans un engin de pêche ? A-t-il été dépecé ?
4. Si cela ne présente aucun danger, mettez des gants de protection et approchez-vous de l'animal. Ne touchez pas encore l'animal.



Les échouages de mammifères marins sont l'occasion de recueillir des informations biologiques telles que le type d'espèce, le sexe et l'âge, et d'évaluer la santé de la population dans une zone donnée.

5. Déterminer le sexe



6. Documenter l'état de la carcasse

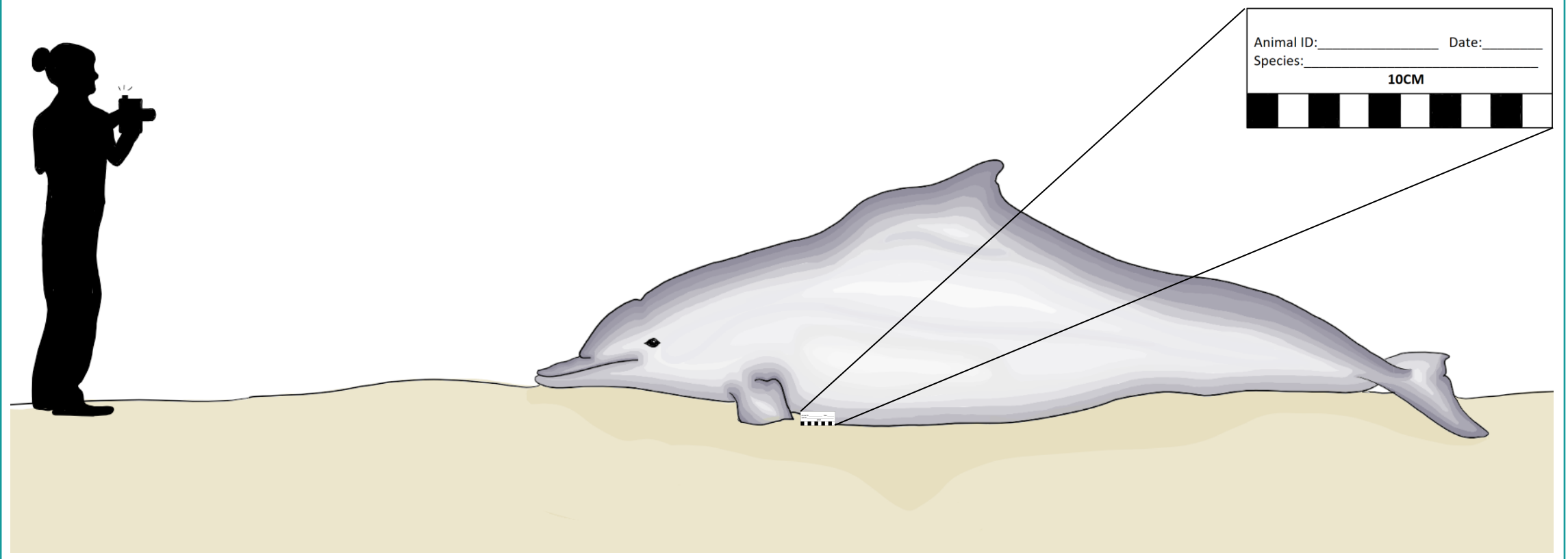
- 1 = vivante
- 2 = fraîche
- 3 = décomposée
- 4 = très décomposée
- 5 = os



2. Les photographies

Les photographies sont essentielles pour l'identification des espèces. Placez une **étiquette d'échelle** avec un **identifiant unique de l'animal** (par exemple 2023-11-24 LBV_1) et la **date** à côté de l'animal sur chaque photo.

1. Prenez une photo de l'animal entier pour documenter la scène. Rincez soigneusement le sable pour obtenir une image propre.



2. Il convient de prendre des gros plans des différentes parties du corps et de **toute** blessure ou marque visible sur la peau. Une photographie en gros plan de la nageoire dorsale peut être utilisée pour l'identification individuelle. Toutes les photos doivent être prises si possible perpendiculairement à l'animal. Vous pouvez déplacer l'animal si nécessaire et si vous pouvez le faire en toute sécurité.

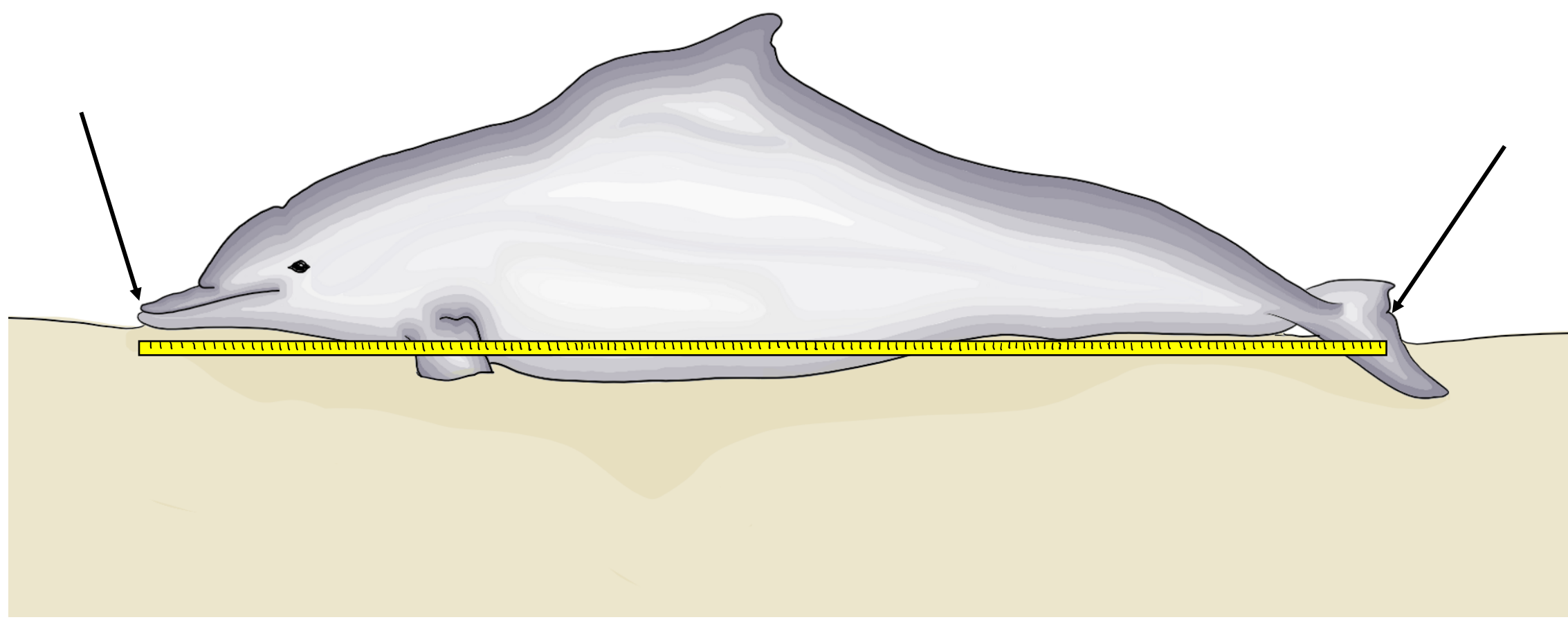
Côté droit	Côté gauche	Tête droite	Tête gauche
Dorsale (dos)	Ventrum (ventre)	Nageoires pectorales	Queue
Nageoire dorsale (gauche et droit)	Zone génitale	Dents	Blessures/Marques



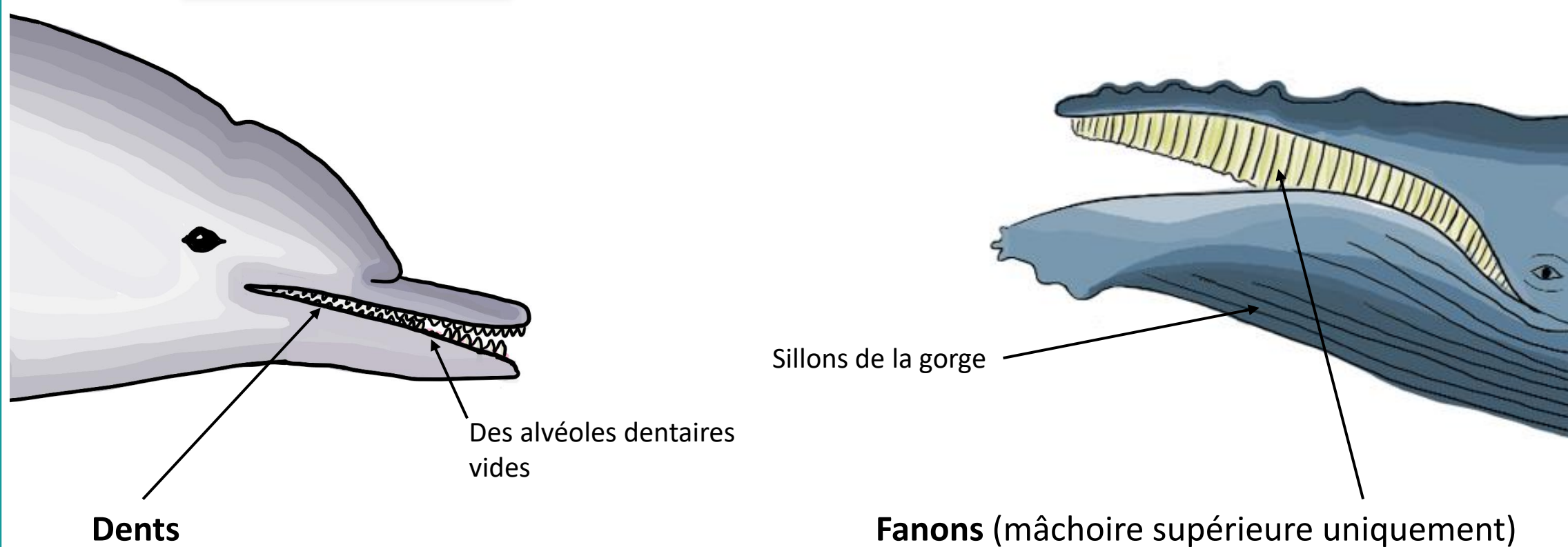
3. Les mesures

Les mesures peuvent également contribuer à l'identification des espèces et à la détermination de l'âge.

1. Mesurez la longueur totale en ligne droite de l'extrémité de la mâchoire supérieure à l'encoche de la nageoire. Assurez-vous que le ruban de mesure soit bien tendu.



2. Déterminez si l'animal a des dents ou des fanons :



2.1 S'il y a des dents, compter les dents des mâchoires supérieure et inférieure. Notez toute cavité vide.

2.2 S'il y a des fanons, comptez le nombre de sillons de la gorge et notez jusqu'où ils s'étendent vers la queue/ombilicus.

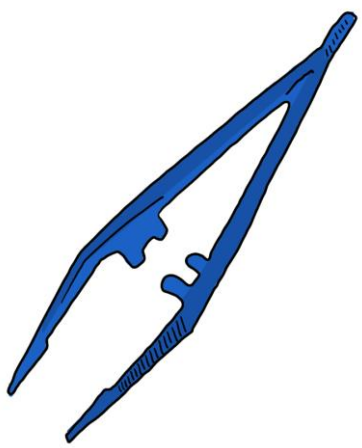


4. Échantillonnage (facultatif) et dernières étapes

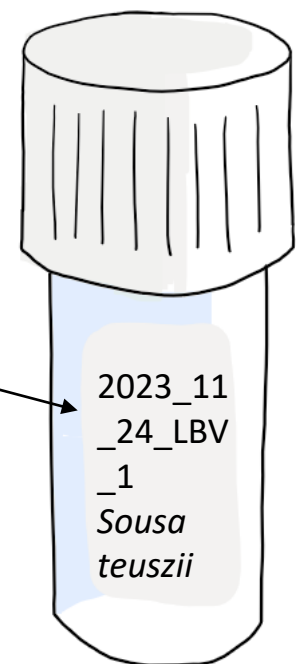
ÉCHANTILLONNAGE : des échantillons peuvent être prélevés à des fins d'analyse génétique et de détermination de l'âge.

Peau

1. Veillez à porter des gants et à utiliser une lame stérile neuve pour éviter de contaminer votre échantillon.
2. Coupez un petit cube (5 mm x 5 mm) de peau à l'aide de la lame et des pinces. Assurez-vous que l'échantillon ne contient pas de graisse ou de lard.
3. Utilisez des pinces pour prélever l'échantillon et conservez-le de l'une des manières suivantes :
 - a. Placer l'échantillon dans le flacon de DMSO/sel fourni dans le kit d'échantillonnage du CCAHD; ou
 - b. Placer l'échantillon dans de l'EtOH 70% ou de l'alcool fort (vodka/gin) ; ou
 - c. Retirer le lard, sécher l'échantillon à l'air libre et le mettre dans un sac/bocal propre.
4. Étiqueter le flacon/la bouteille avec l'identifiant unique de l'animal et la date.



ID unique de l'animal =
Année_mois_jour_3-lettres
code pour location_
numéro séquentiel pour chaque
animal prélevé dans la journée



Dents

Si possible, retirez une ou deux dents de la mâchoire. Laissez sécher à l'air et mettez dans un sac ou un bocal propre et sec, étiqueté avec l'identifiant unique de l'animal et la date.

DERNIÈRES ÉTAPES: Après l'évaluation initiale, les photographies, les mesures et les échantillons sont complets ;

1. Remplir [la fiche de données](#).
2. Conservez tous les échantillons dans un sac Ziploc et **étiquetez-le** avec l'identifiant unique de l'animal, l'espèce, le lieu, la date, les types d'échantillons et le liquide utilisé pour le stockage.
3. Utiliser un **sac distinct** pour chaque animal échantillonné.
4. Soumettez [la fiche technique](#), les photos et les échantillons au point focal de votre projet ou de votre pays (voir ci-dessous).
5. Réapprovisionner le kit d'échantillonnage si nécessaire.

Coordonnées (*le coordinateur local du projet doit fournir ses coordonnées ici*) :

Coordinateur du projet/nom du laboratoire : _____

Téléphone/WhatsApp : _____

Email: _____

Notes : _____

